

barandillas

# INOX



**EURO-CHAFER<sup>®</sup>**

SERIE ACERO INOXIDABLE 2006



# LA ERA DEL INOXIDABLE

Bienvenidos a la nueva serie inox de Euro-Chafer. La aplicación del acero inoxidable ya es un estándar en la construcción. Su durabilidad, versatilidad y elegancia le confieren un amplio horizonte de posibilidades.

Ahora, gracias al nuevo sistema desarrollado por Euro-Chafer, su montaje es más rápido que nunca. Un sencillo sistema de fijación basado en tornillería le permite una rápida instalación, evitando soldaduras y su pulido.

Ofrecemos una amplia variedad de configuraciones: para montajes con barras o tubos de acero, cristal, cable e incluso barrotes verticales. Para ello disponemos de accesorios compatibles con todos nuestros artículos. Sólo precisa elegir el modelo de su agrado, obtener los accesorios necesarios y ¡ya está listo para montar!

Para su seguridad, todos nuestros artículos han sido diseñados de forma que se ajusten al Código Técnico de la Edificación español: ofrecemos soluciones anti-escalables y una distancia entre barras acorde con la normativa.

La era del inoxidable ya ha llegado. ¡Disfrute de sus grandes posibilidades!



## SIN SOLDADURA

Gracias a nuestro sistema de fijación ya no deberá preocuparse de las costosas soldaduras ni de su pulido.



## FÁCIL MONTAJE

Un pequeño juego de llaves allen va a ser todo lo que vd. va a necesitar para montar nuestra amplia variedad de configuraciones.



## SEGURO

Ajustado al Código Técnico de la Edificación español y a la normativa europea.



## REGULABLE

Buscar el ángulo de fijación de las barras y soportes para cristal en escaleras y otras superficies es extremadamente sencillo.

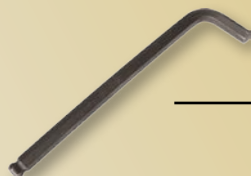


# CONFIGURABLE

El montante viene completamente atornillado



Retire las piezas centrales que desee sustituir



## OPCIÓN 1

Accesorios para barras de acero de diámetro 10, 12 y 14 mm



Inox 49  
Ø 10 mm

Inox 50  
Ø 12 mm

Inox 51  
Ø 14 mm

## OPCIÓN 2

Accesorios para cable de 6 y 8 mm



Inox 86  
Tensor cable  
Ø 6 mm

Inox 87  
Tensor cable  
Ø 8 mm

Inox 49A  
Soporte para cable  
Ø 6 mm

Inox 49B  
Soporte para cable  
Ø 8 mm

## OPCIÓN 3

Accesorios para cristal



Inox 88  
Ángulo regulable

Inox 89  
Ángulo regulable

Inox 52  
Embellecedor

## OPCIÓN 4

Accesorios para barrotes verticales de 12 y 14 mm



Inox 77  
Ø 12 mm  
Regulable 360°

Inox 78  
Ø 14 mm  
Regulable 360°

Inox 79  
Ø 12 mm y Ø 14 mm  
Regulable 360°

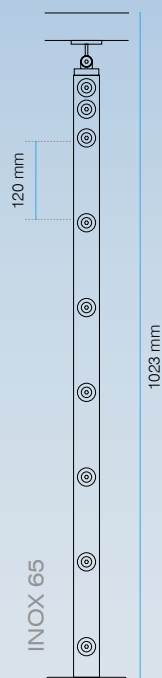
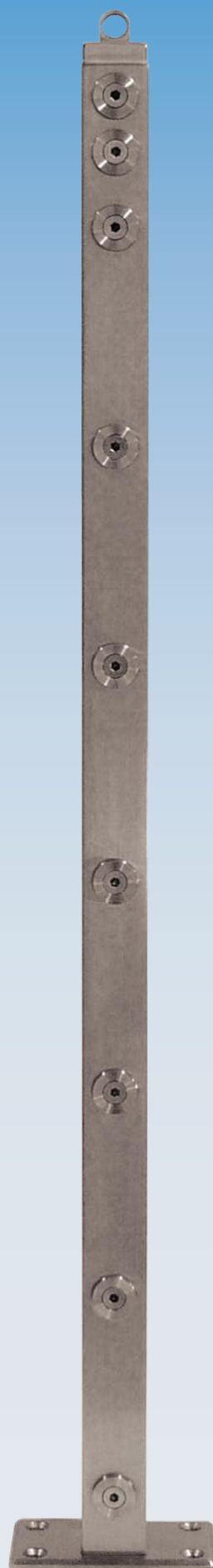
Inox 52  
Embellecedor

Elija los accesorios adecuados para el montaje



Montante listo para montaje con cristal (Inox 88)





# INOX 65

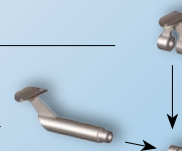
## LISTO PARA INSTALAR

Tras su desembalaje, el montante está completamente atornillado y listo para su instalación.

### ELIJA SOPORTE PASAMANO ADECUADO

Inox 45 \_\_\_\_\_

Inox 46 \_\_\_\_\_



### ACCESORIOS OPCIONALES



Desatornille las piezas de fijación centrales del montante y sustitúyalas por las de su elección. ¡Así de rápido!

En las páginas siguientes disponemos de ejemplos de aplicación de estos accesorios.

Si desea utilizar conectores para tubo y otros accesorios adicionales consulte la página 29.

## INOX 45

Soporte pasamano para tubo Ø 42,4 mm



## INOX 46

Soporte pasamano anti-escalable para tubo Ø 42,4 mm





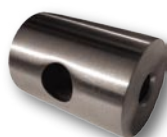






ACCESORIOS DE MONTAJE CON

## BARRAS



**Inox 49**  
Ø 10 mm



**Inox 50**  
Ø 12 mm



**Inox 51**  
Ø 14 mm



**Inox 90**  
Ø 10 mm



**Inox 91**  
Ø 12 mm



**Inox 92**  
Ø 14 mm



ACCESORIOS DE MONTAJE CON

## CABLE



**Inox 86**  
Tensor cable  
Ø 6 mm



**Inox 87**  
Tensor cable  
Ø 8 mm



**Inox 49A**  
Soporte para  
cable Ø 6 mm



**Inox 49B**  
Soporte para  
cable Ø 8 mm





ACCESORIOS DE MONTAJE CON

## CRISTAL



**Inox 88**  
Ángulo regulable



**Inox 89**  
Ángulo regulable

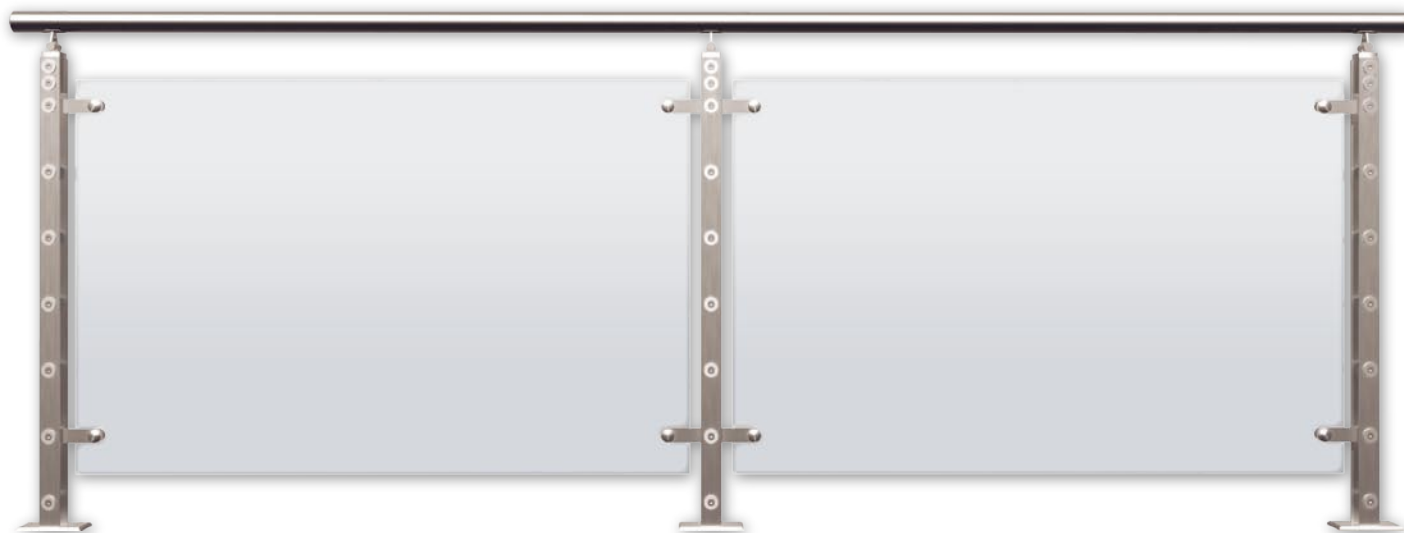


**Inox 52**  
Embellecedor



ACCESORIOS INOX 65

1023 mm



ACCESORIOS DE MONTAJE CON

## BARROTES VERTICALES



**Inox 77**  
Ø 12 mm  
Regulable 360°



**Inox 78**  
Ø 14 mm  
Regulable 360°



**Inox 79**  
Ø 12 mm y Ø 14 mm  
Regulable 360°



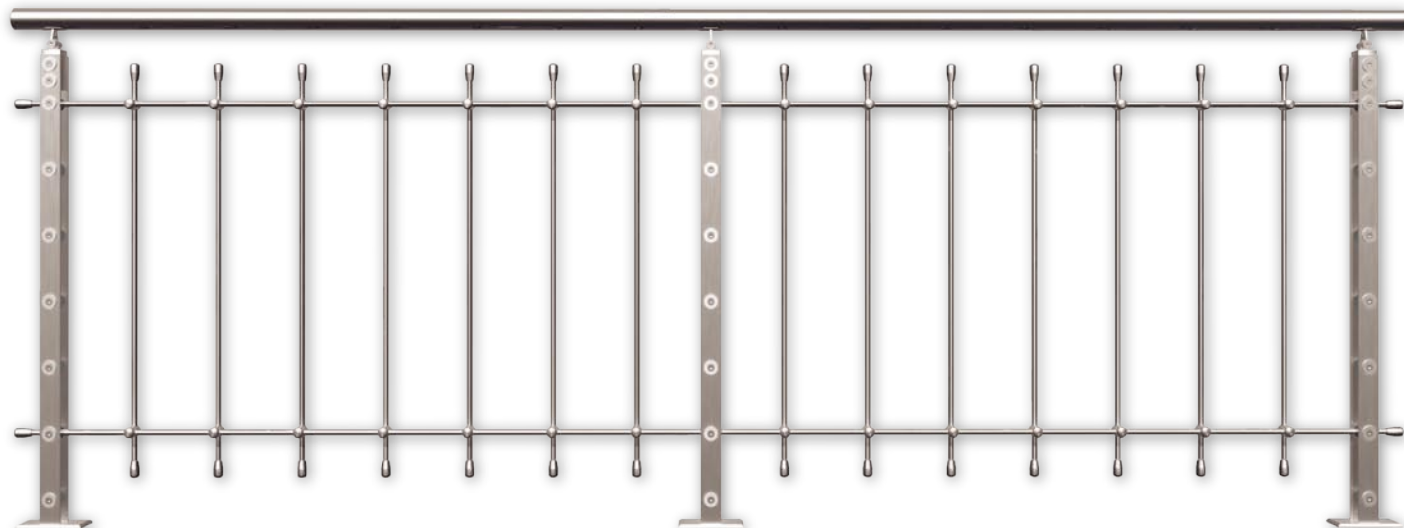
**Inox 91**  
Ø 12 mm



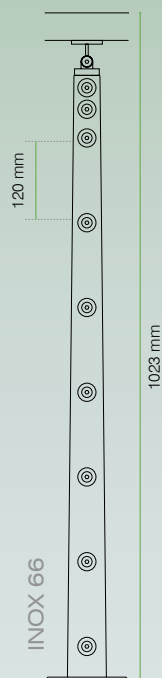
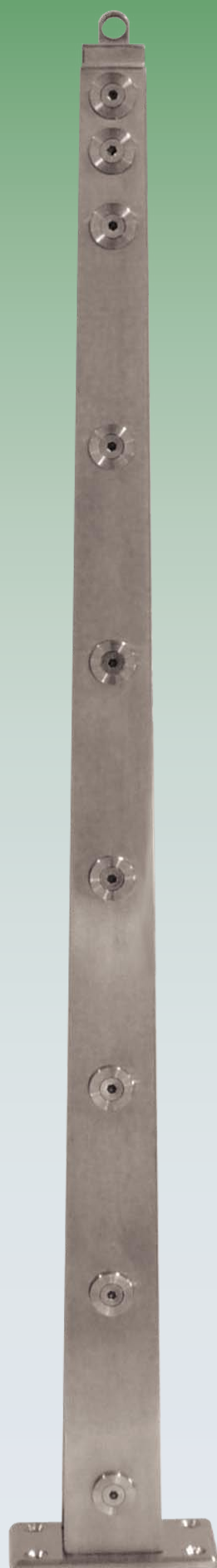
**Inox 92**  
Ø 14 mm



1023 mm







# INOX 66

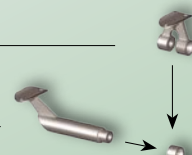
## LISTO PARA INSTALAR

Tras su desembalaje, el montante está completamente atornillado y listo para su instalación.

### ELIJA SOPORTE PASAMANO ADECUADO

Inox 45 \_\_\_\_\_

Inox 46 \_\_\_\_\_



### ACCESORIOS OPCIONALES



Desatornille las piezas de fijación centrales del montante y sustitúyalas por las de su elección. ¡Así de rápido!

En las páginas siguientes disponemos de ejemplos de aplicación de estos accesorios.

Si desea utilizar conectores para tubo y otros accesorios adicionales consulte la página 29.

## INOX 45

Soporte pasamano para tubo Ø 42,4 mm

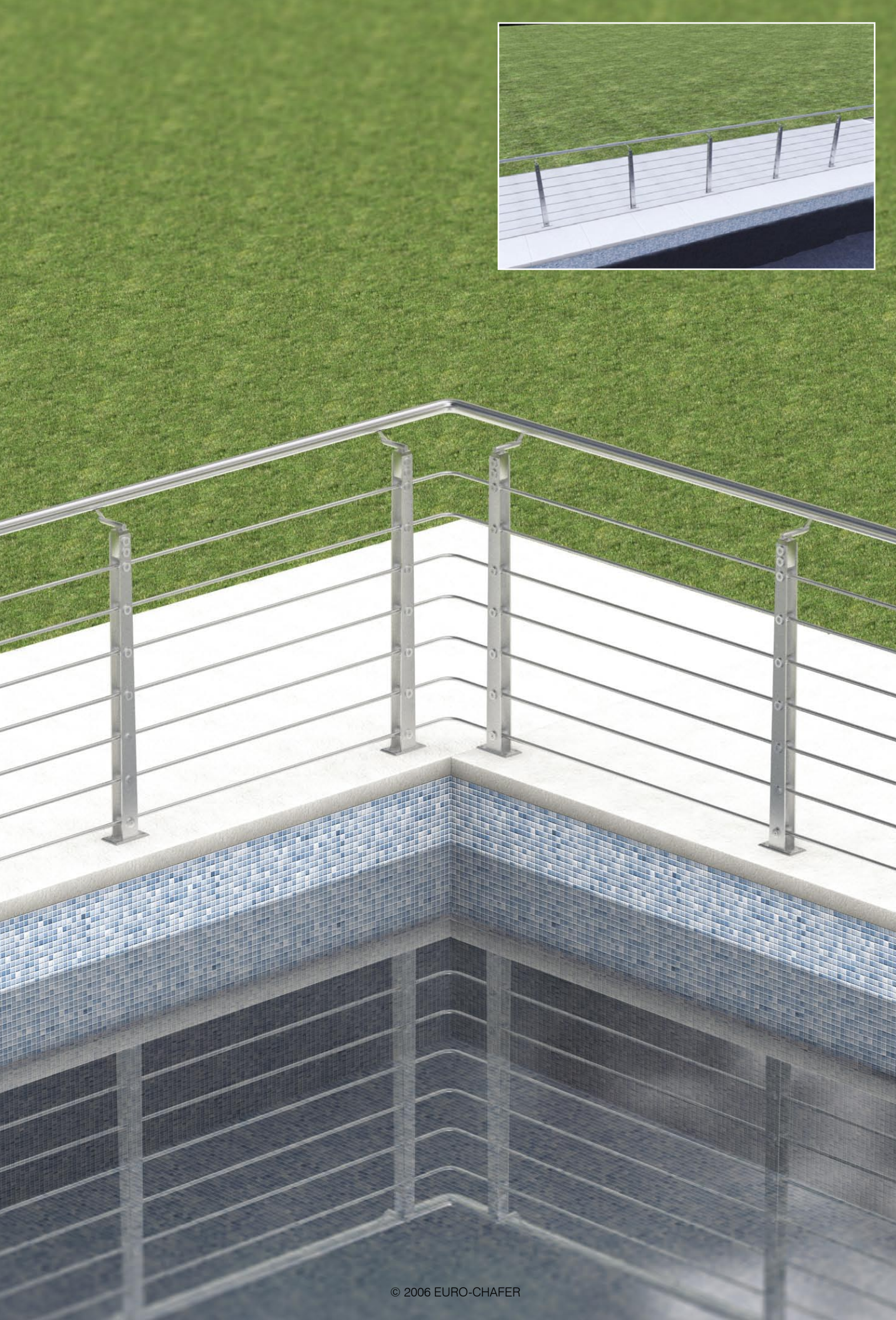


## INOX 46

Soporte pasamano anti-escalable para tubo Ø 42,4 mm





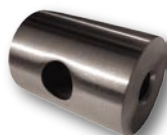






ACCESORIOS DE MONTAJE CON

## BARRAS



Inox 49  
Ø 10 mm



Inox 50  
Ø 12 mm



Inox 51  
Ø 14 mm



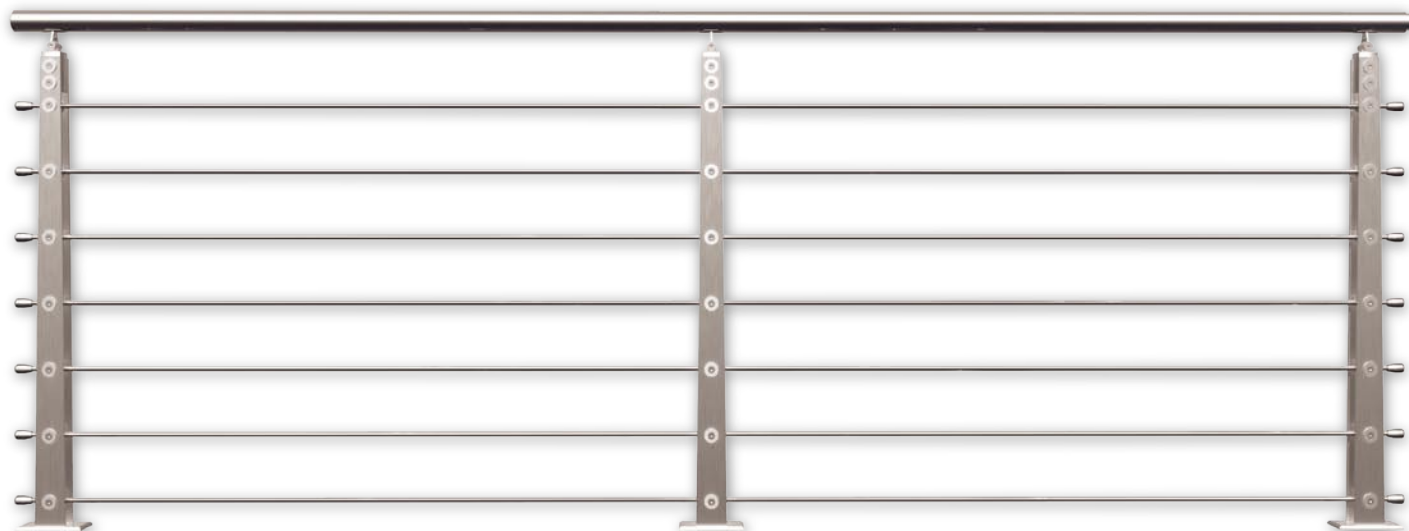
Inox 90  
Ø 10 mm



Inox 91  
Ø 12 mm



Inox 92  
Ø 14 mm



ACCESORIOS DE MONTAJE CON

## CABLE



Inox 86  
Tensor cable  
Ø 6 mm



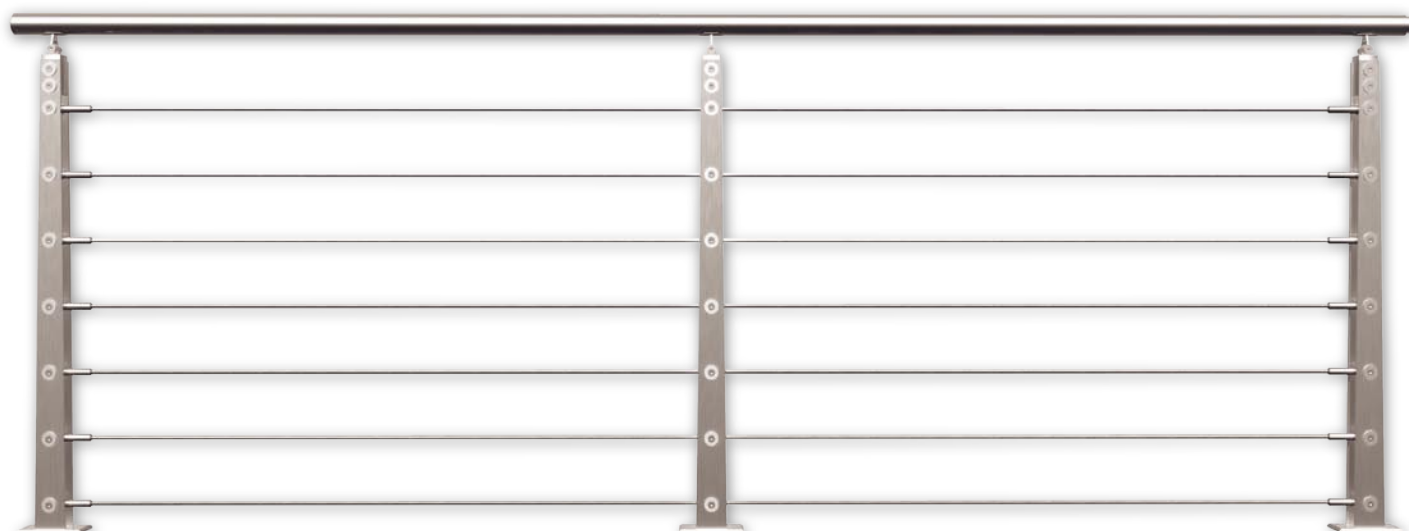
Inox 87  
Tensor cable  
Ø 8 mm



Inox 49A  
Soporte para  
cable Ø 6 mm



Inox 49B  
Soporte para  
cable Ø 8 mm





ACCESORIOS DE MONTAJE CON

## CRISTAL



**Inox 88**  
Ángulo regulable



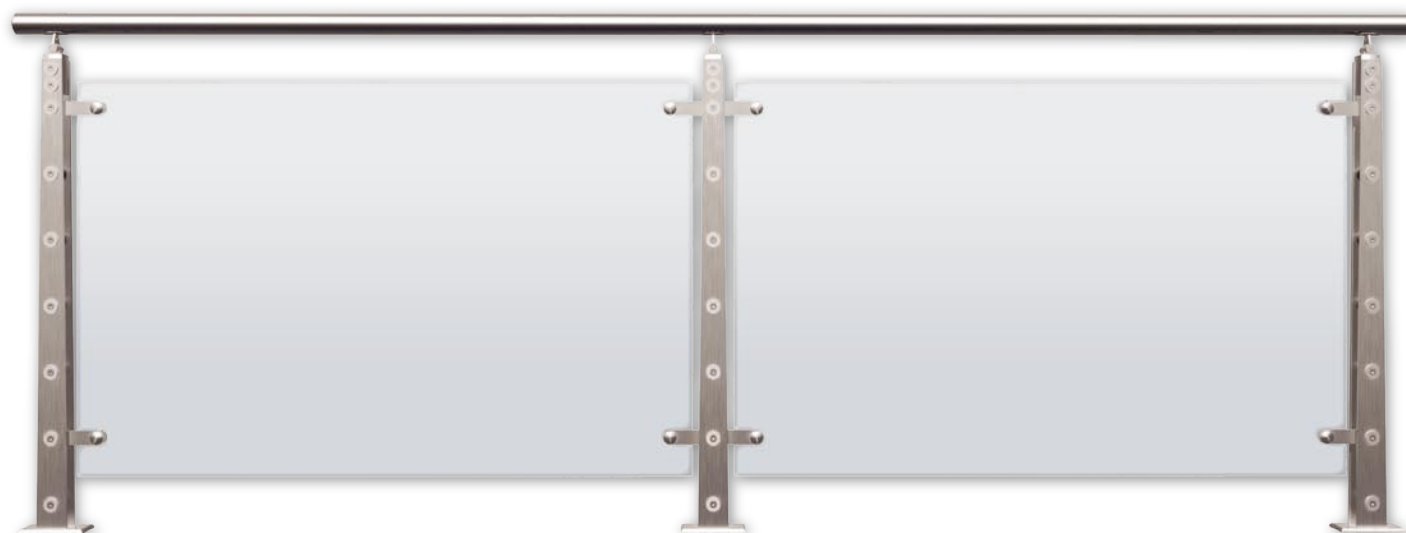
**Inox 89**  
Ángulo regulable



**Inox 52**  
Embellecedor



ACCESORIOS INOX 66



1023 mm

ACCESORIOS DE MONTAJE CON

## BARROTES VERTICALES



**Inox 77**  
Ø 12 mm  
Regulable 360°



**Inox 78**  
Ø 14 mm  
Regulable 360°



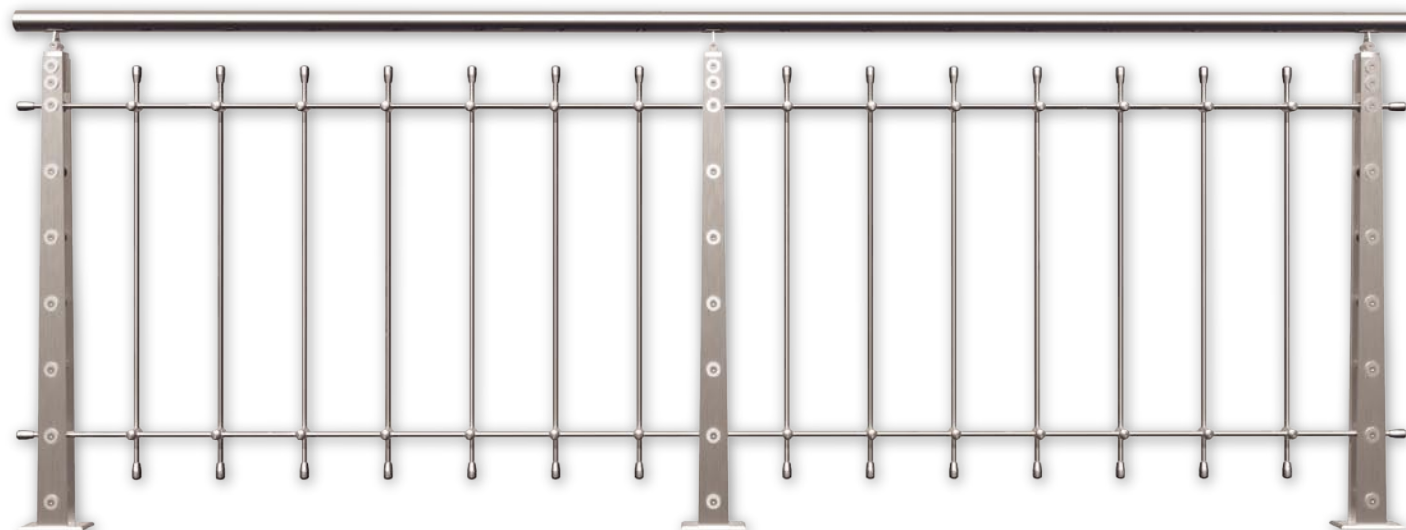
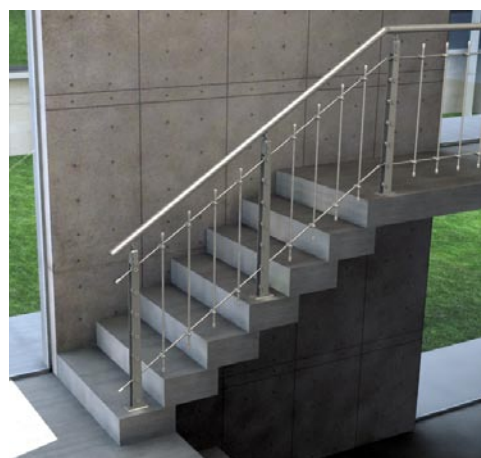
**Inox 79**  
Ø 12 mm y Ø 14 mm  
Regulable 360°



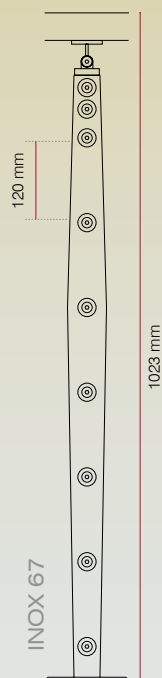
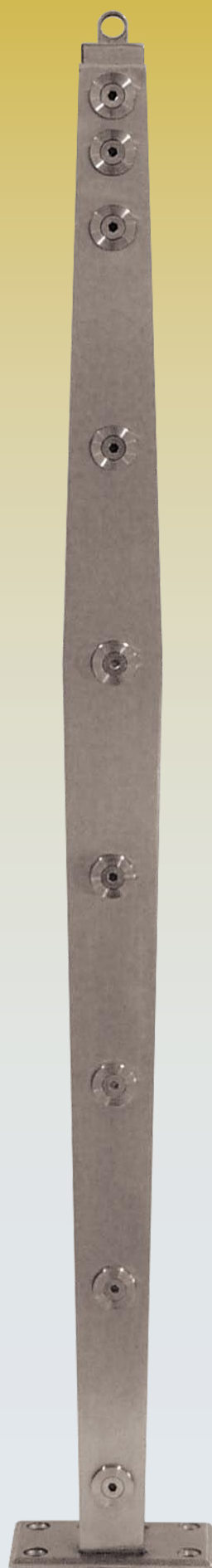
**Inox 91**  
Ø 12 mm



**Inox 92**  
Ø 14 mm



1023 mm



# INOX 67

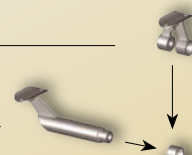
## LISTO PARA INSTALAR

Tras su desembalaje, el montante está completamente atornillado y listo para su instalación.

### ELIJA SOPORTE PASAMANO ADECUADO

Inox 45 \_\_\_\_\_

Inox 46 \_\_\_\_\_



### ACCESORIOS OPCIONALES



Desatornille las piezas de fijación centrales del montante y sustitúyalas por las de su elección. ¡Así de rápido!

En las páginas siguientes disponemos de ejemplos de aplicación de estos accesorios.

Si desea utilizar conectores para tubo y otros accesorios adicionales consulte la página 29.

## INOX 45

Soporte pasamano para tubo Ø 42,4 mm



## INOX 46

Soporte pasamano anti-escalable para tubo Ø 42,4 mm



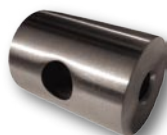






ACCESORIOS DE MONTAJE CON

## BARRAS



Inox 49  
Ø 10 mm



Inox 50  
Ø 12 mm



Inox 51  
Ø 14 mm



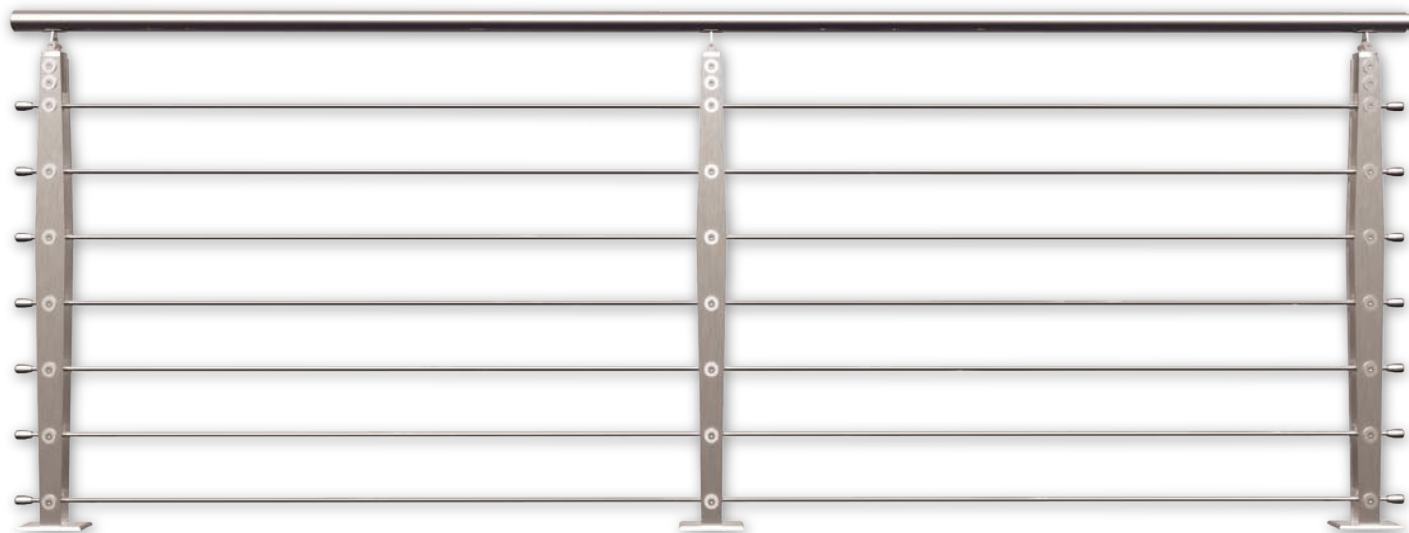
Inox 90  
Ø 10 mm



Inox 91  
Ø 12 mm



Inox 92  
Ø 14 mm



1023 mm



ACCESORIOS DE MONTAJE CON

## CABLE



Inox 86  
Tensor cable  
Ø 6 mm



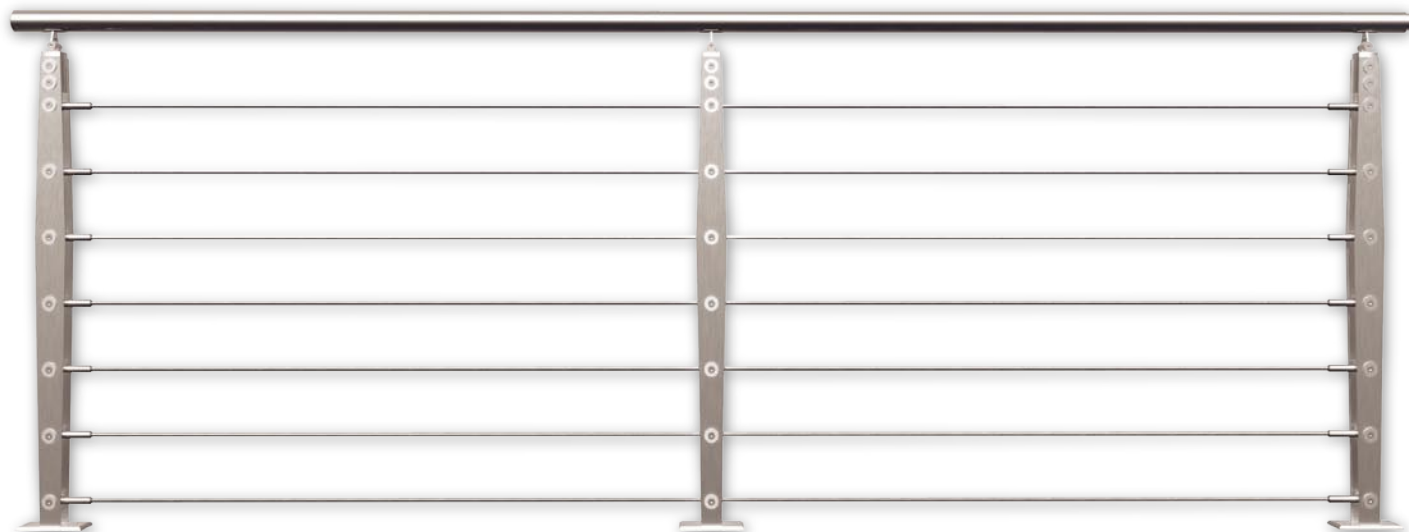
Inox 87  
Tensor cable  
Ø 8 mm



Inox 49A  
Soporte para  
cable Ø 6 mm



Inox 49B  
Soporte para  
cable Ø 8 mm



1023 mm



ACCESORIOS DE MONTAJE CON

## CRISTAL



**Inox 88**  
Ángulo regulable



**Inox 89**  
Ángulo regulable

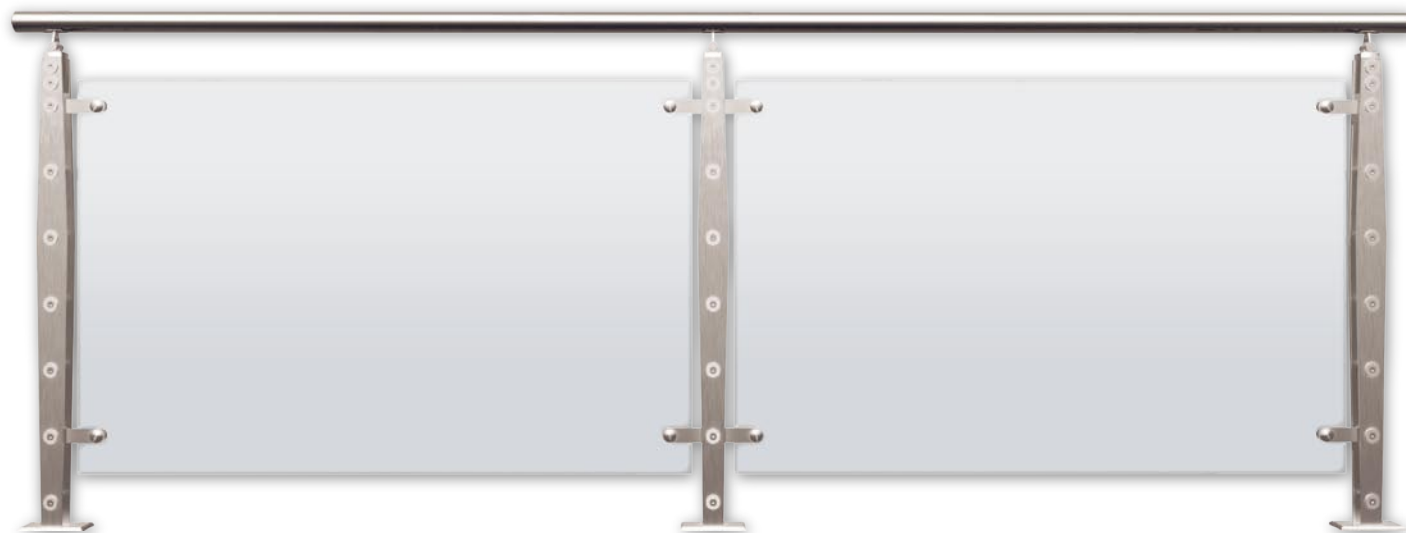


**Inox 52**  
Embellecedor



ACCESORIOS INOX 67

1023 mm



ACCESORIOS DE MONTAJE CON

## BARROTES VERTICALES



**Inox 77**  
Ø 12 mm  
Regulable 360°



**Inox 78**  
Ø 14 mm  
Regulable 360°



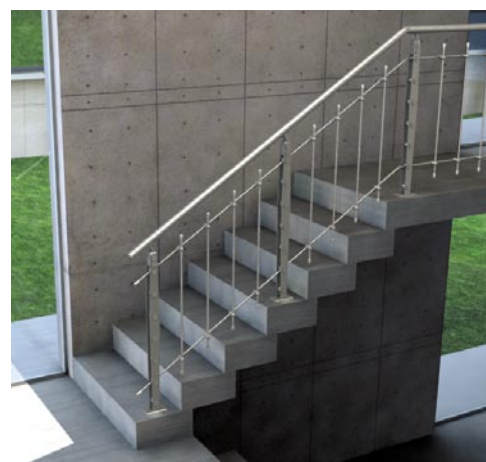
**Inox 79**  
Ø 12 mm y Ø 14 mm  
Regulable 360°



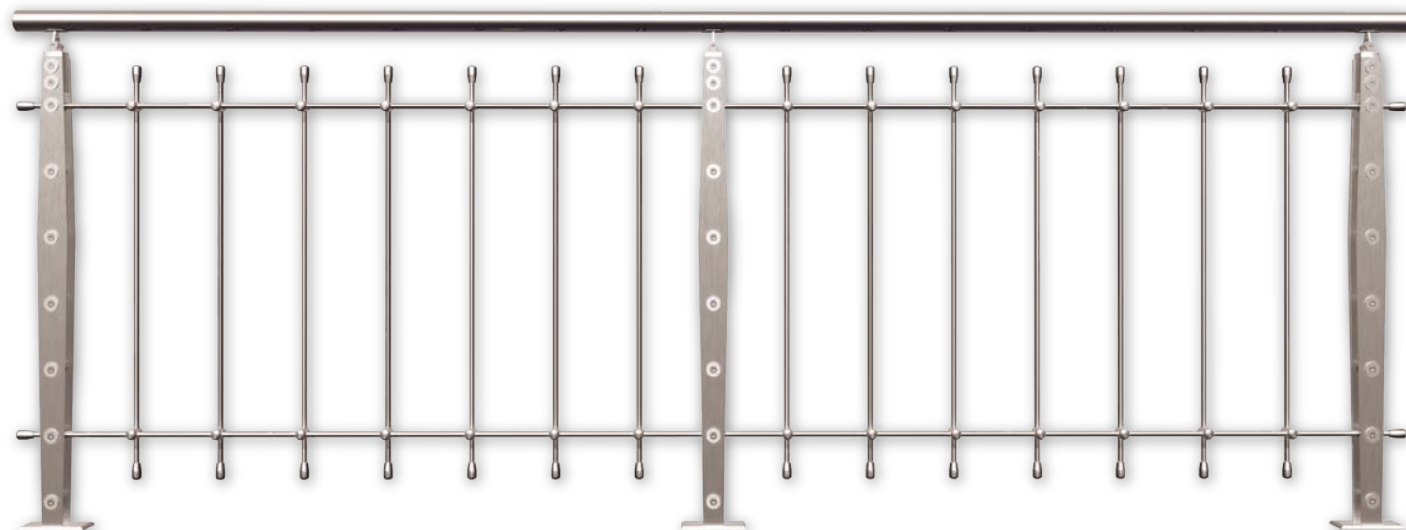
**Inox 91**  
Ø 12 mm



**Inox 92**  
Ø 14 mm



1023 mm





# INOX 68

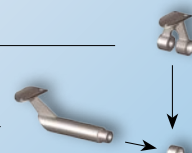
## LISTO PARA INSTALAR

Tras su desembalaje, el montante está completamente atornillado y listo para su instalación.

### ELIJA SOPORTE PASAMANO ADECUADO

Inox 45 \_\_\_\_\_

Inox 46 \_\_\_\_\_



### ACCESORIOS OPCIONALES



Desatornille las piezas de fijación centrales del montante y sustitúyalas por las de su elección. ¡Así de rápido!

En las páginas siguientes disponemos de ejemplos de aplicación de estos accesorios.

Si desea utilizar conectores para tubo y otros accesorios adicionales consulte la página 29.

## INOX 45

Soporte pasamano para tubo Ø 42,4 mm



## INOX 46

Soporte pasamano anti-escalable para tubo Ø 42,4 mm



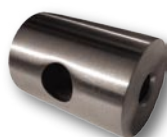






ACCESORIOS DE MONTAJE CON

## BARRAS



Inox 49  
Ø 10 mm



Inox 50  
Ø 12 mm



Inox 51  
Ø 14 mm



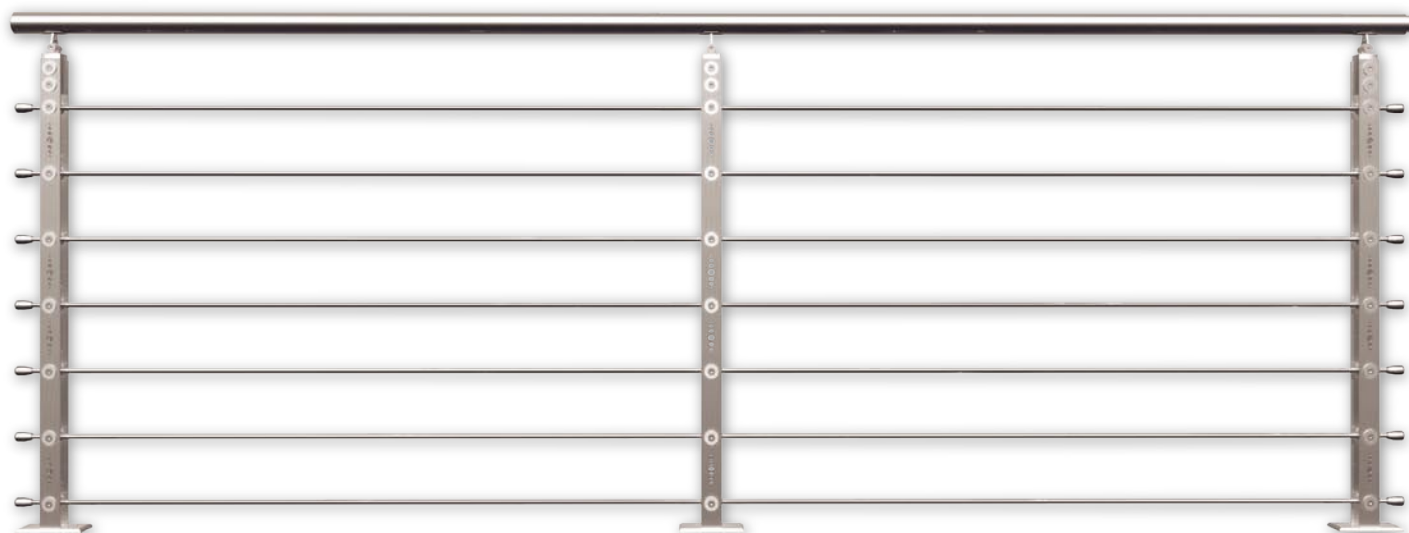
Inox 90  
Ø 10 mm



Inox 91  
Ø 12 mm



Inox 92  
Ø 14 mm



ACCESORIOS DE MONTAJE CON

## CABLE



Inox 86  
Tensor cable  
Ø 6 mm



Inox 87  
Tensor cable  
Ø 8 mm



Inox 49A  
Soporte para  
cable Ø 6 mm



Inox 49B  
Soporte para  
cable Ø 8 mm





ACCESORIOS DE MONTAJE CON

## CRISTAL



**Inox 88**  
Ángulo regulable



**Inox 89**  
Ángulo regulable

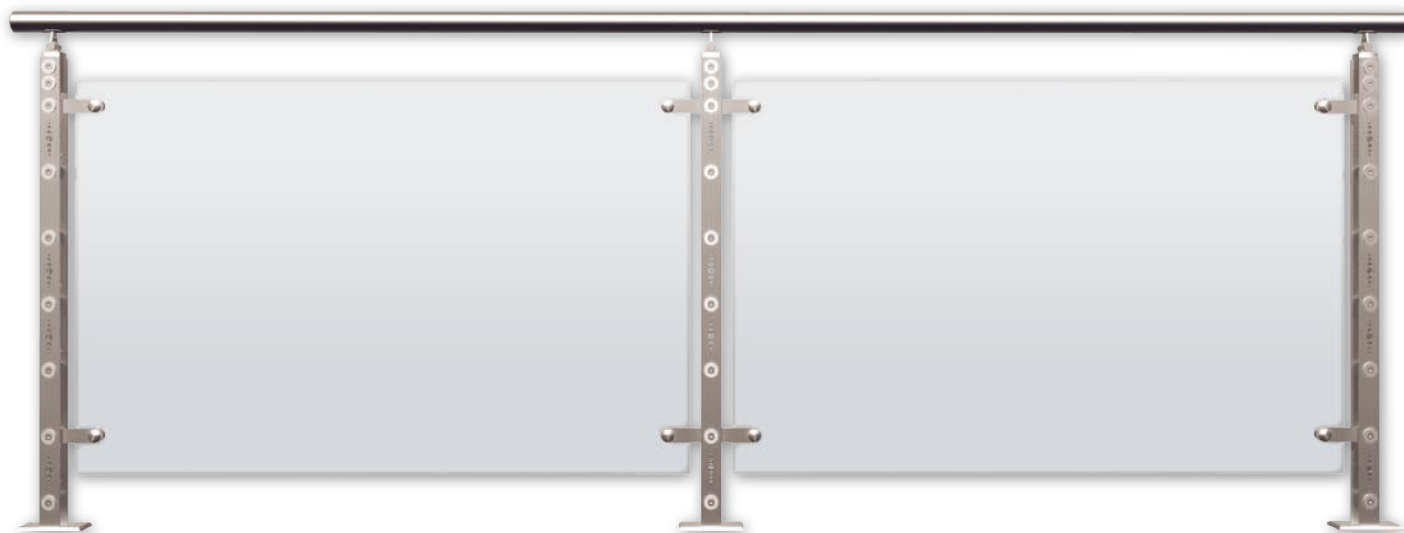


**Inox 52**  
Embellecedor



ACCESORIOS INOX 68

1023 mm



ACCESORIOS DE MONTAJE CON

## BARROTES VERTICALES



**Inox 77**  
Ø 12 mm  
Regulable 360°



**Inox 78**  
Ø 14 mm  
Regulable 360°



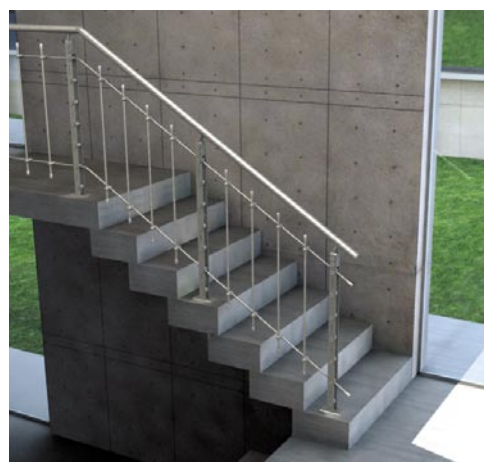
**Inox 79**  
Ø 12 mm y Ø 14 mm  
Regulable 360°



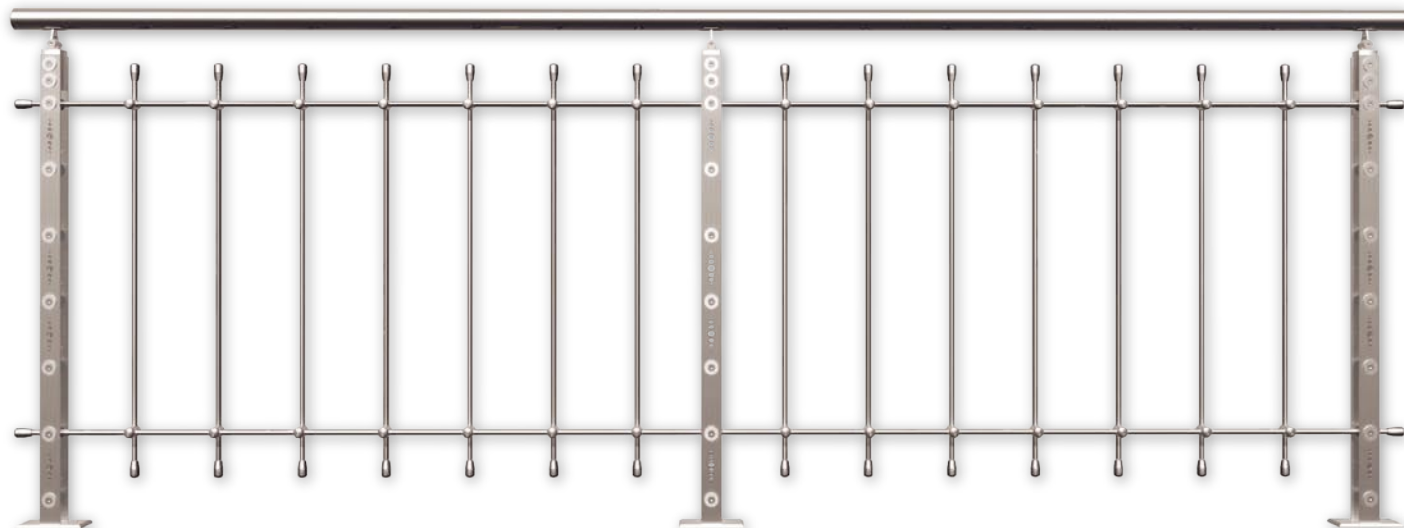
**Inox 91**  
Ø 12 mm

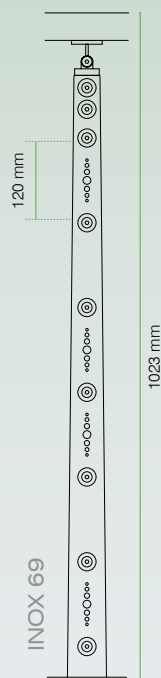


**Inox 92**  
Ø 14 mm



1023 mm





# INOX 69

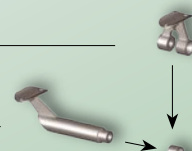
## LISTO PARA INSTALAR

Tras su desembalaje, el montante está completamente atornillado y listo para su instalación.

### ELIJA SOPORTE PASAMANO ADECUADO

Inox 45 \_\_\_\_\_

Inox 46 \_\_\_\_\_



### ACCESORIOS OPCIONALES



Desatornille las piezas de fijación centrales del montante y sustitúyalas por las de su elección. ¡Así de rápido!

En las páginas siguientes disponemos de ejemplos de aplicación de estos accesorios.

Si desea utilizar conectores para tubo y otros accesorios adicionales consulte la página 29.

## INOX 45

Soporte pasamano para tubo Ø 42,4 mm



## INOX 46

Soporte pasamano anti-escalable para tubo Ø 42,4 mm



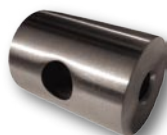






ACCESORIOS DE MONTAJE CON

## BARRAS



Inox 49  
Ø 10 mm



Inox 50  
Ø 12 mm



Inox 51  
Ø 14 mm



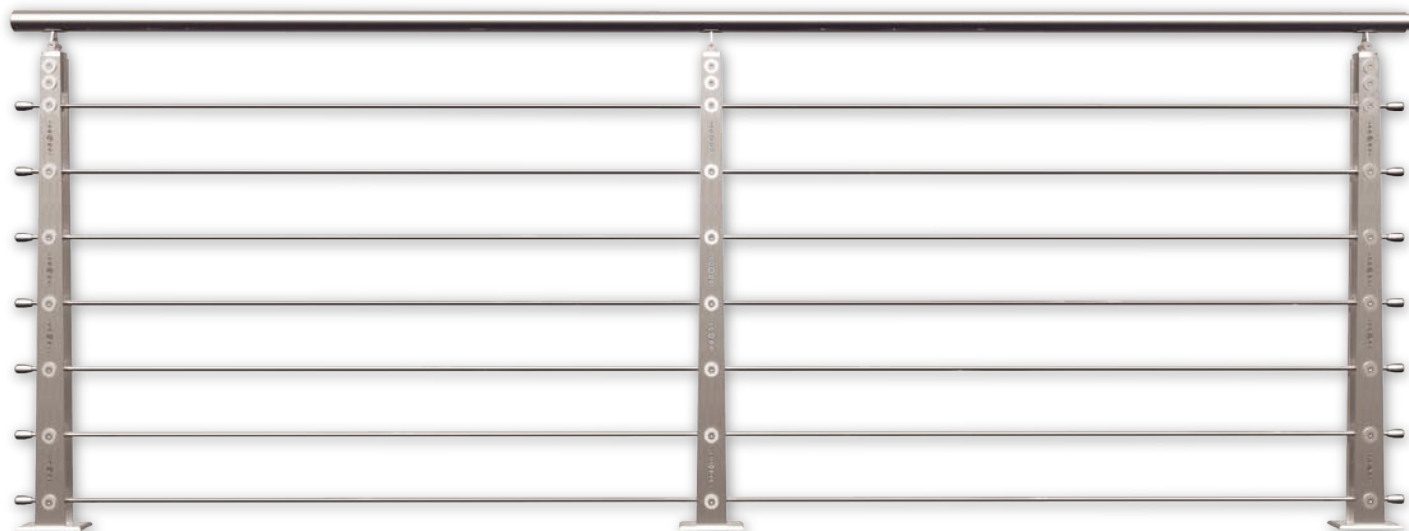
Inox 90  
Ø 10 mm



Inox 91  
Ø 12 mm



Inox 92  
Ø 14 mm



ACCESORIOS DE MONTAJE CON

## CABLE



Inox 86  
Tensor cable  
Ø 6 mm



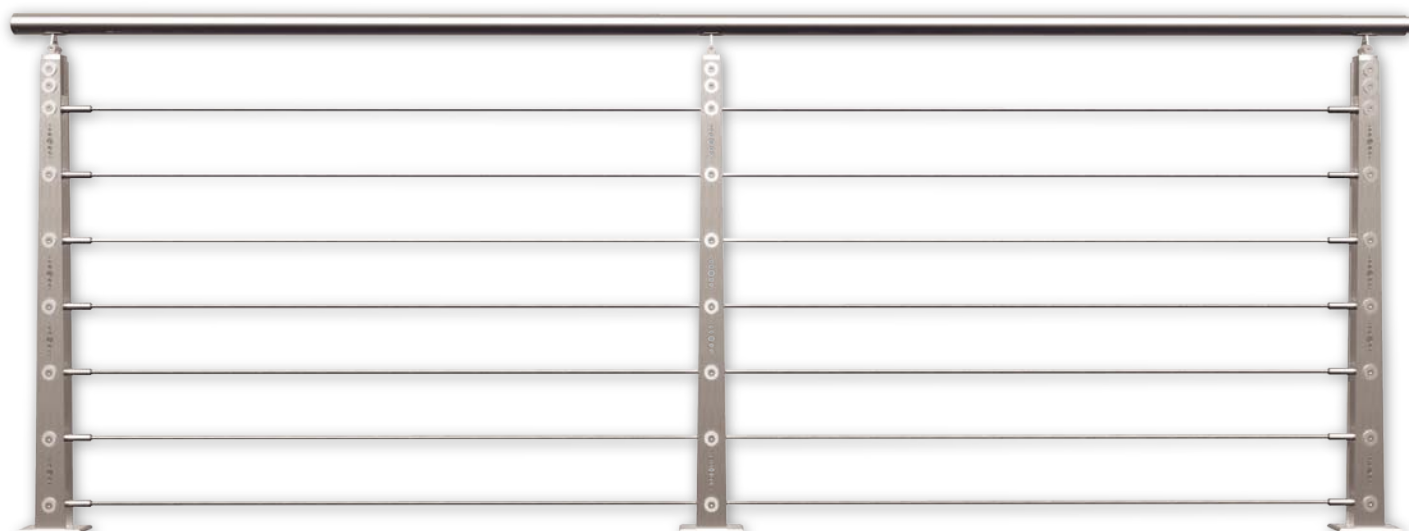
Inox 87  
Tensor cable  
Ø 8 mm



Inox 49A  
Soporte para  
cable Ø 6 mm



Inox 49B  
Soporte para  
cable Ø 8 mm





ACCESORIOS DE MONTAJE CON

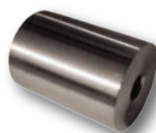
## CRISTAL



**Inox 88**  
Ángulo regulable



**Inox 89**  
Ángulo regulable

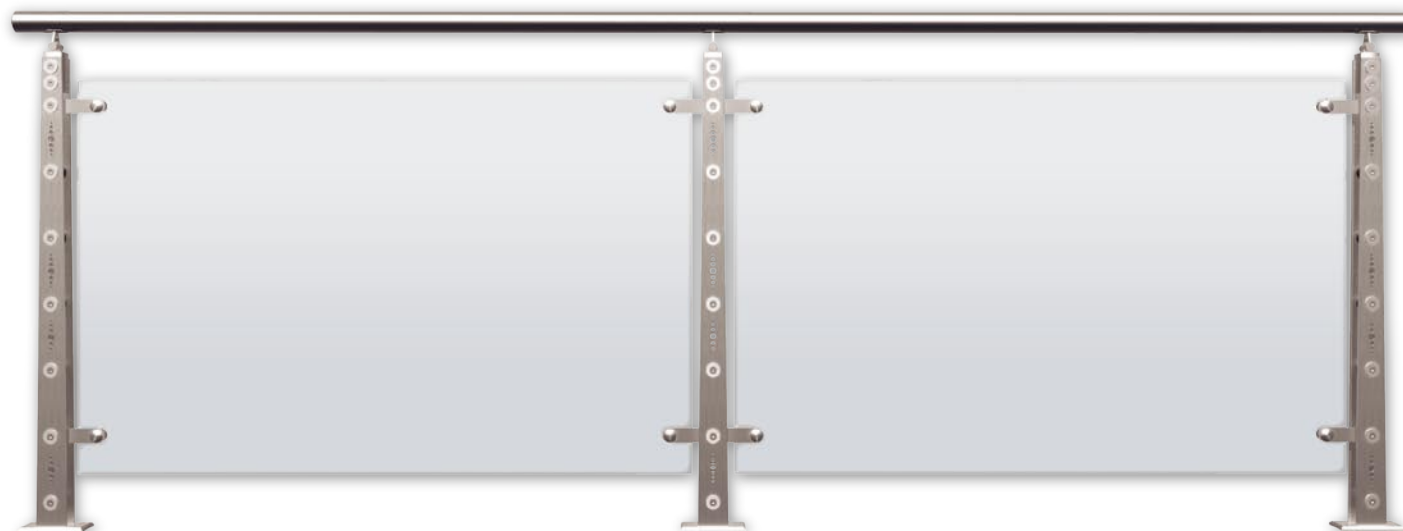


**Inox 52**  
Embellecedor



ACCESORIOS INOX 69

1023 mm



ACCESORIOS DE MONTAJE CON

## BARROTES VERTICALES



**Inox 77**  
Ø 12 mm  
Regulable 360°



**Inox 78**  
Ø 14 mm  
Regulable 360°



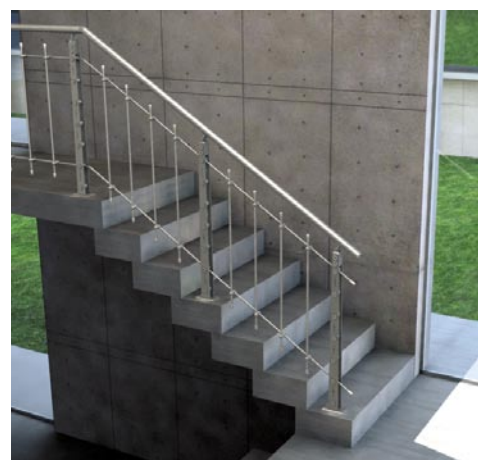
**Inox 79**  
Ø 12 mm y Ø 14 mm  
Regulable 360°



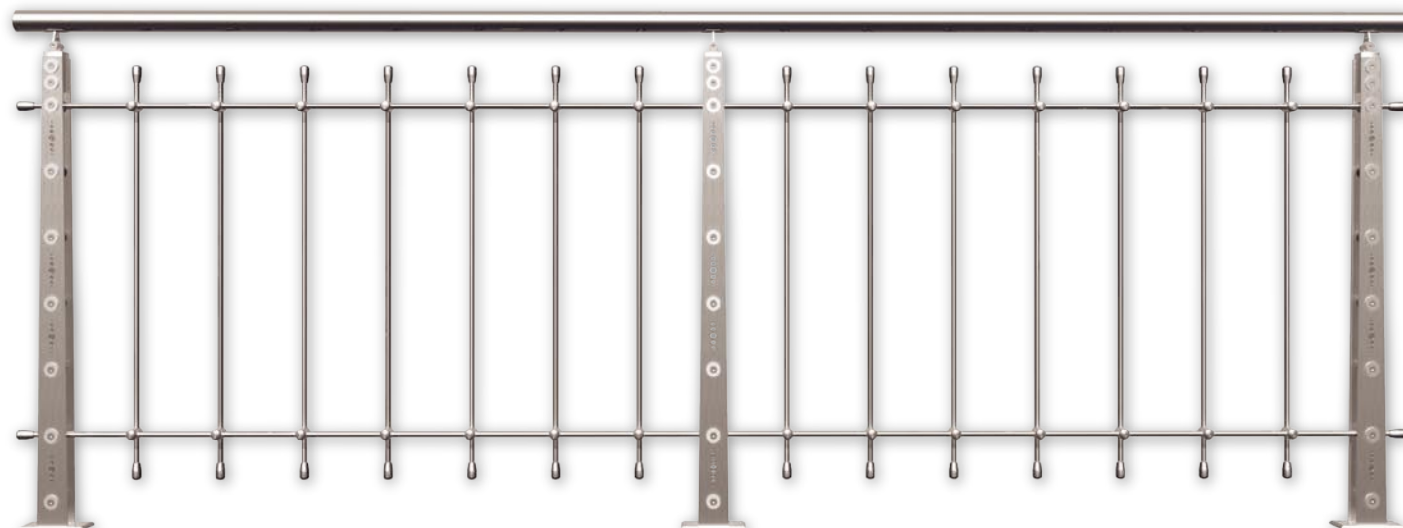
**Inox 91**  
Ø 12 mm

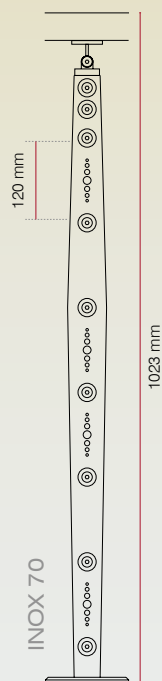


**Inox 92**  
Ø 14 mm



1023 mm





# INOX 70

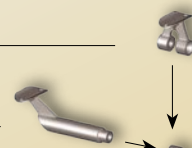
## LISTO PARA INSTALAR

Tras su desembalaje, el montante está completamente atornillado y listo para su instalación.

### ELIJA SOPORTE PASAMANO ADECUADO

Inox 45

Inox 46



### ACCESORIOS OPCIONALES



Desatornille las piezas de fijación centrales del montante y sustitúyalas por las de su elección. ¡Así de rápido!

En las páginas siguientes disponemos de ejemplos de aplicación de estos accesorios.

Si desea utilizar conectores para tubo y otros accesorios adicionales consulte la página 29.

## INOX 45

Soporte pasamano para tubo Ø 42,4 mm

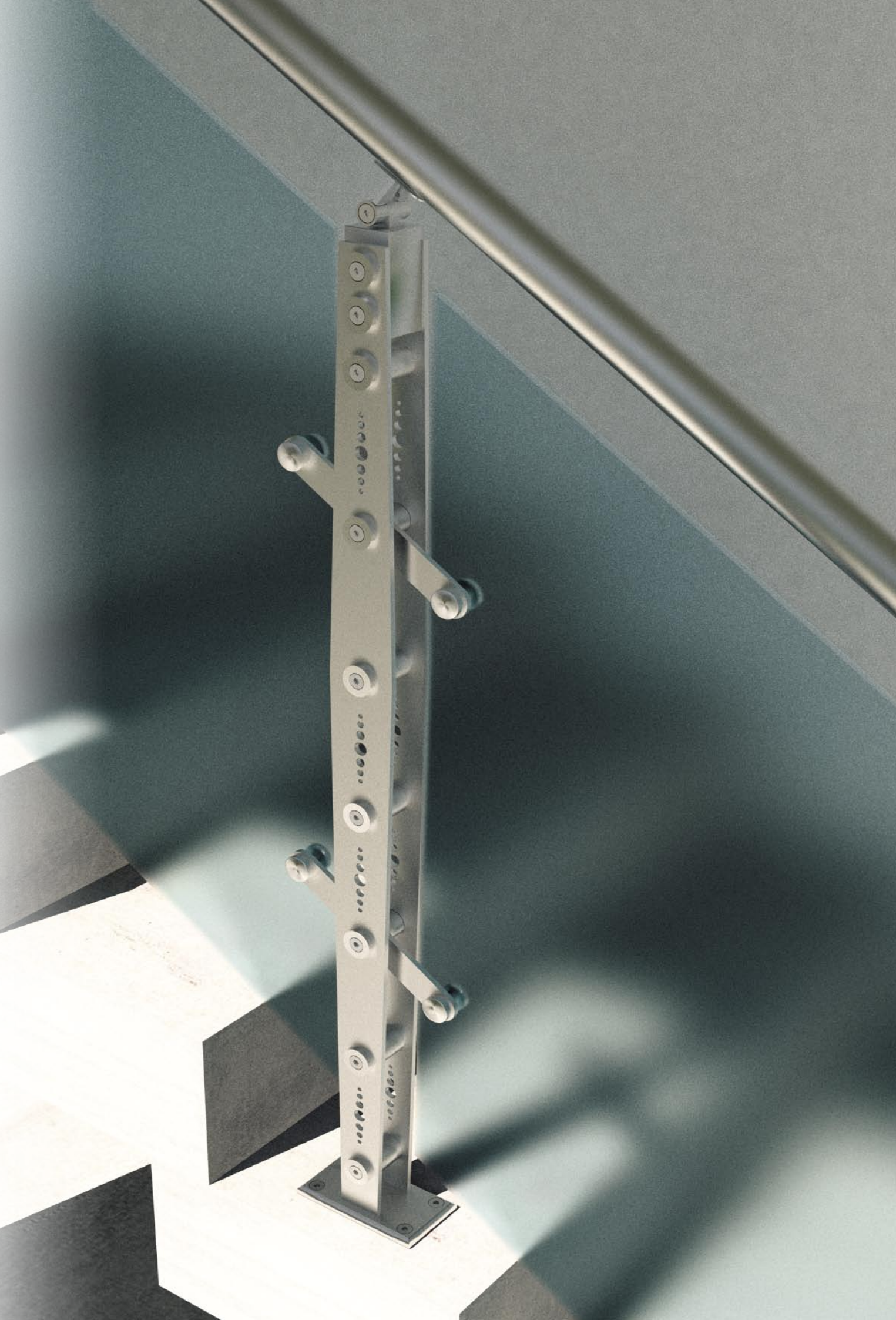


## INOX 46

Soporte pasamano anti-escalable para tubo Ø 42,4 mm



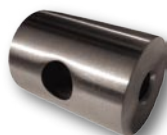






ACCESORIOS DE MONTAJE CON

## BARRAS



Inox 49  
Ø 10 mm



Inox 50  
Ø 12 mm



Inox 51  
Ø 14 mm



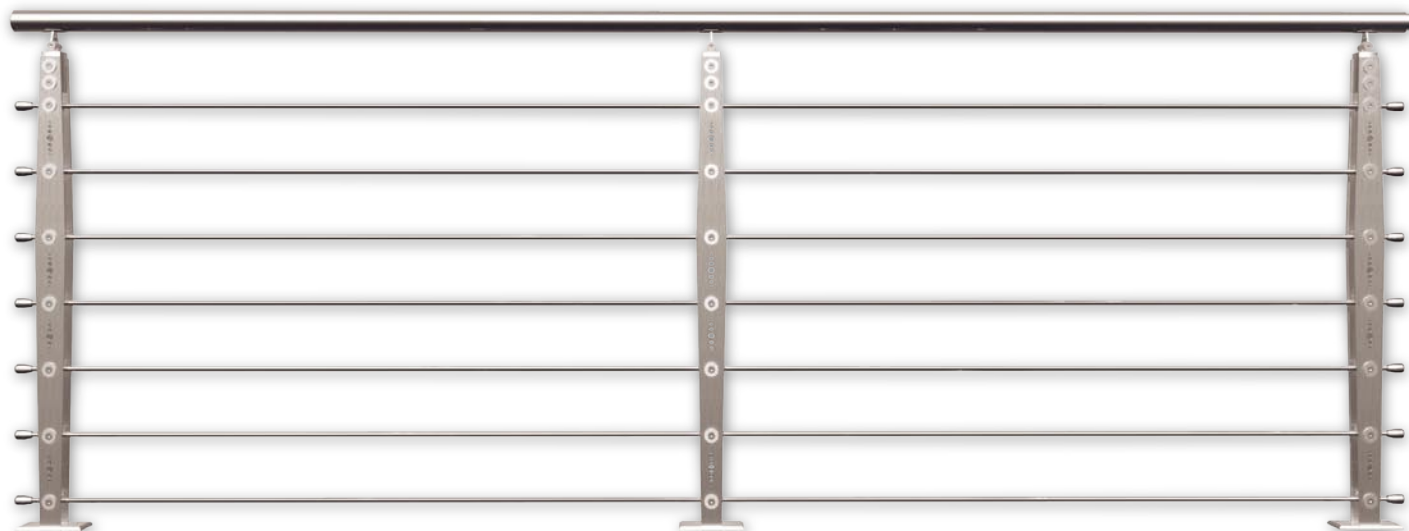
Inox 90  
Ø 10 mm



Inox 91  
Ø 12 mm



Inox 92  
Ø 14 mm



ACCESORIOS DE MONTAJE CON

## CABLE



Inox 86  
Tensor cable  
Ø 6 mm



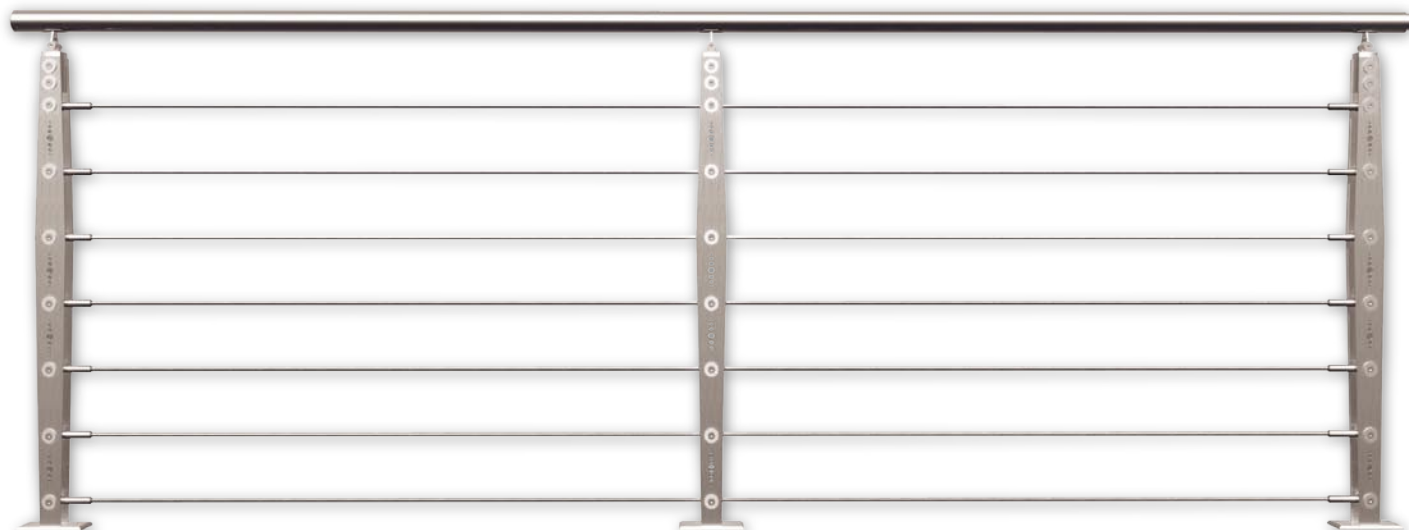
Inox 87  
Tensor cable  
Ø 8 mm



Inox 49A  
Soporte para  
cable Ø 6 mm



Inox 49B  
Soporte para  
cable Ø 8 mm





ACCESORIOS DE MONTAJE CON

## CRISTAL



**Inox 88**  
Ángulo regulable



**Inox 89**  
Ángulo regulable

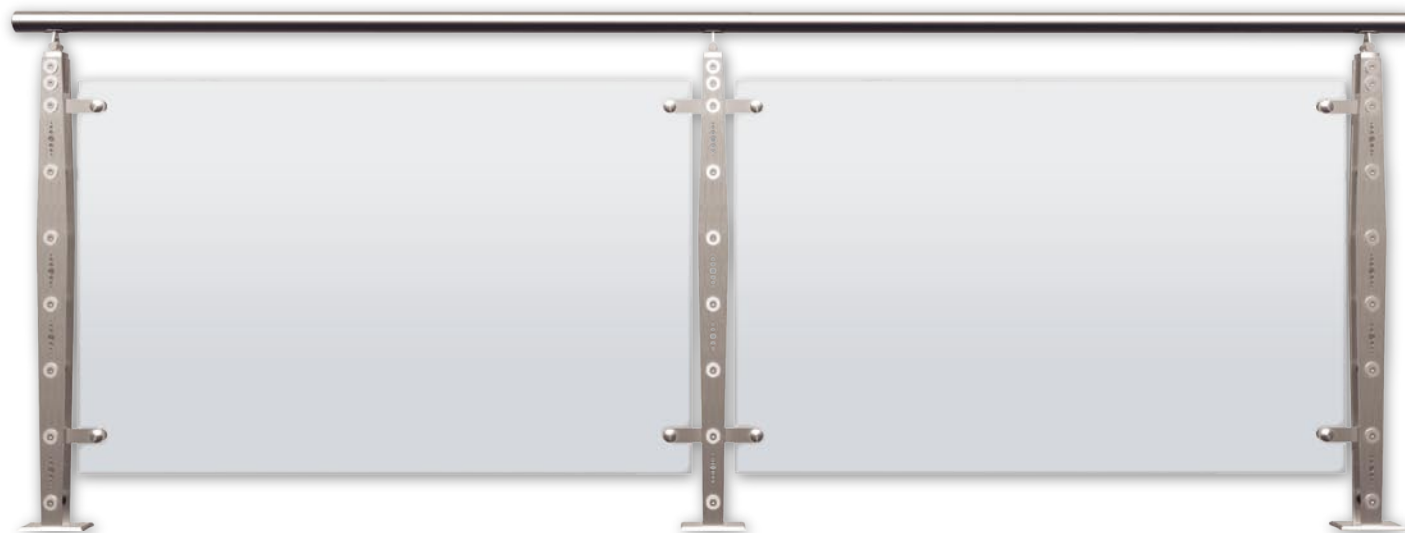


**Inox 52**  
Embellecedor



ACCESORIOS INOX 70

1023 mm



ACCESORIOS DE MONTAJE CON

## BARROTES VERTICALES



**Inox 77**  
Ø 12 mm  
Regulable 360°



**Inox 78**  
Ø 14 mm  
Regulable 360°



**Inox 79**  
Ø 12 mm y Ø 14 mm  
Regulable 360°



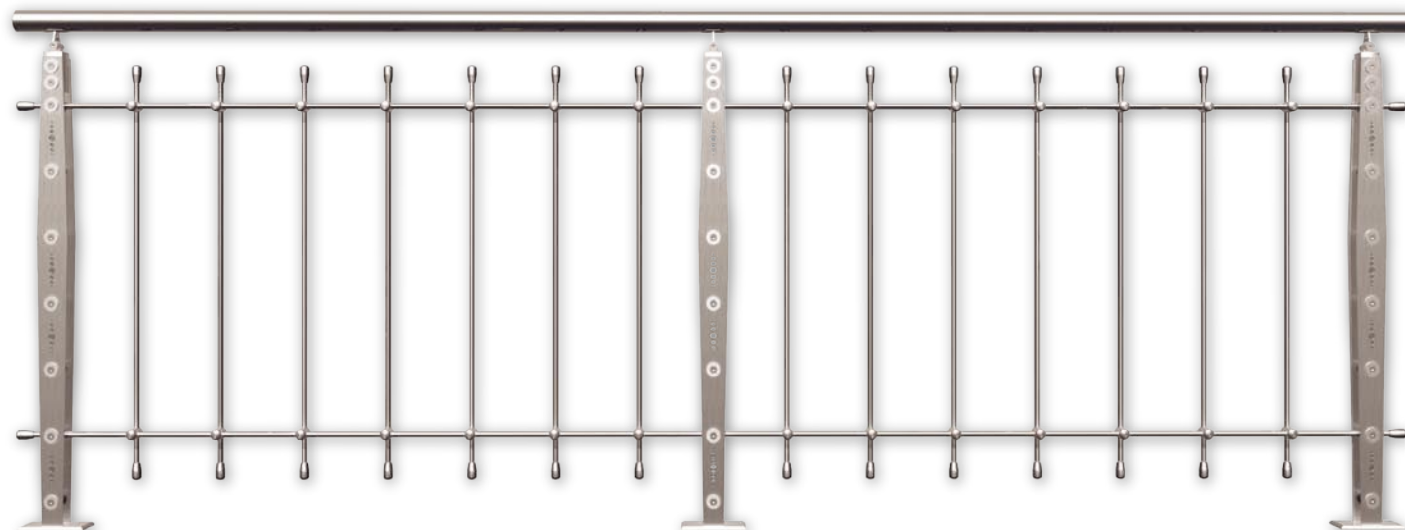
**Inox 91**  
Ø 12 mm



**Inox 92**  
Ø 14 mm



1023 mm



## TUBO

### Inox 96

Acero inoxidable  
Diámetro Ø 42,4 mm  
Espesor 2,0 mm

## BARRAS

### Inox 97

Barra acero inoxidable  
Diámetro Ø 10 mm

### Inox 98

Barra acero inoxidable  
Diámetro Ø 12 mm

### Inox 99

Barra acero inoxidable  
Diámetro Ø 14 mm

## CABLE

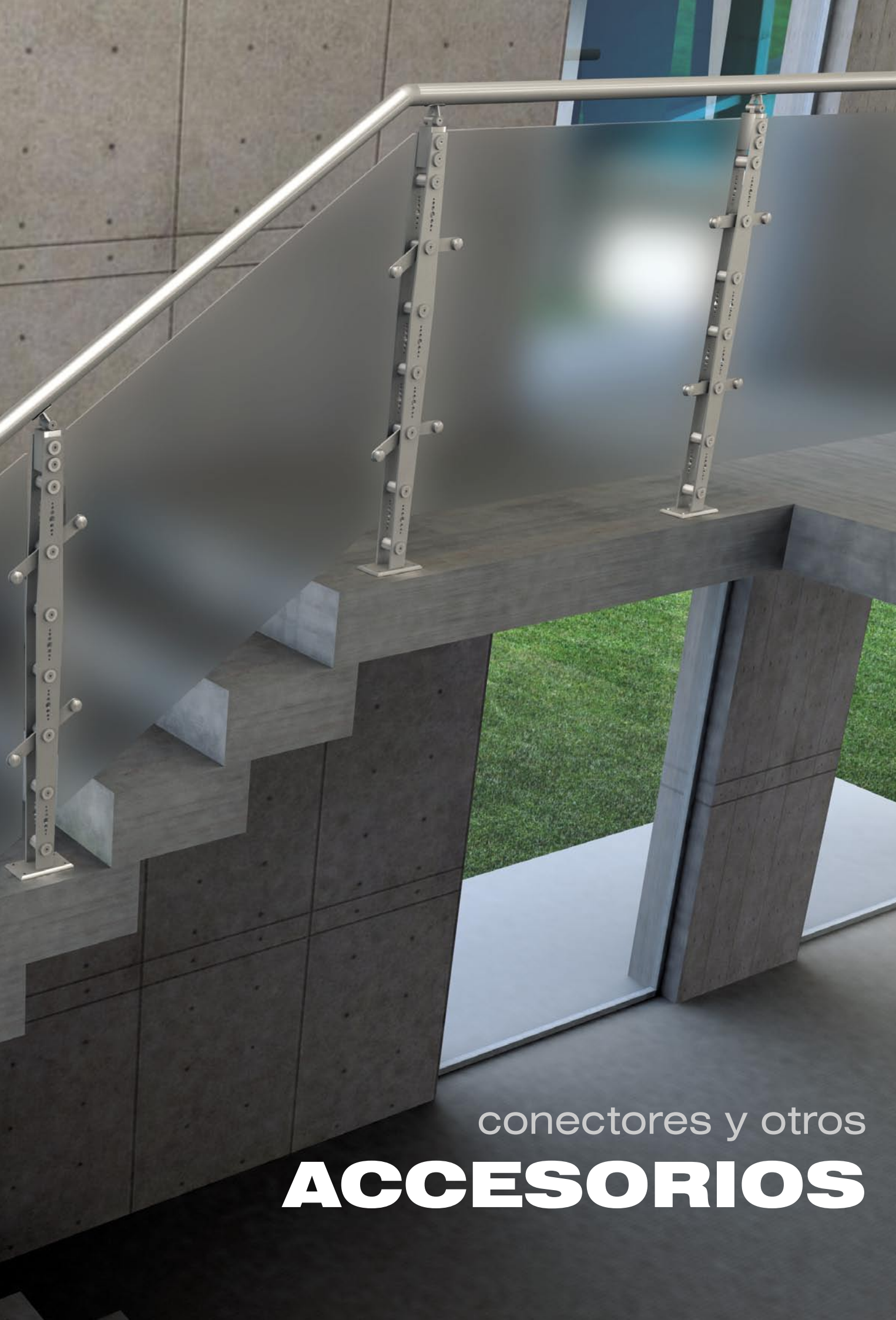
### Inox 100

Cable trenzado  
acero inoxidable  
Diámetro Ø 6 mm

### Inox 101

Cable trenzado  
acero inoxidable  
Diámetro Ø 8 mm





conectores y otros  
**ACCESORIOS**

# ARTÍCULOS PARA INSERTAR



**Inox 001**  
Curva 90° para tubo  
Ø 42,4 x 2,0 mm



**Inox 002**  
Curva regulable para tubo  
Ø 42,4 x 2,0 mm



**Inox 003**  
Ángulo 90° para tubo  
Ø 42,4 x 2,0 mm



**Inox 004**  
Ángulo 45° para tubo  
Ø 42,4 x 2,0 mm



**Inox 005**  
Unión regulable para tubo  
Ø 42,4 x 2,0 mm



**Inox 006**  
Unión T para tubo  
Ø 42,4 x 2,0 mm



**Inox 007**  
Unión T doble para tubo  
Ø 42,4 x 2,0 mm





# ARTÍCULOS PARA INSERTAR



## Inox 008

Unión ángulo para tubo  
Ø 42,4 x 2,0 mm



## Inox 009

Terminal para tubo  
Ø 42,4 x 2,0 mm



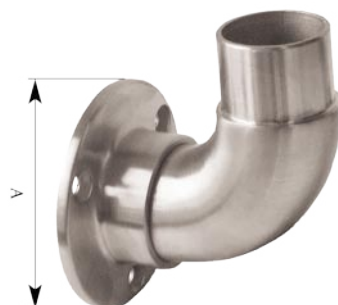
## Inox 010

Unión para tubo  
Ø 42,4 x 2,0 mm



## Inox 011

Terminal soporte para tubo  
Ø 42,4 x 2,0 mm



## Inox 012

Soporte curva 90° para tubo  
Ø 42,4 x 2,0 mm  
A = 84 mm



## Inox 013

Unión doble regulable para tubo  
Ø 42,4 x 2,0 mm

# FIJACIÓN LATERAL

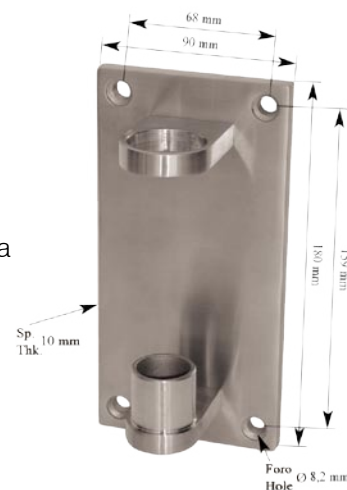
## Inox 014

Soporte fijación lateral para  
montante tubo  
Ø 42,4 x 2,0 mm



## Inox 015

Soporte fijación lateral para  
montante tubo  
Ø 42,4 x 2,0 mm



# ANCLAJE A TIERRA

## Inox 016

Terminal anclaje compuesto por placa base  
Ø 100 x 6 mm con Ø 11 mm y tubo con tornillos  
4 taladros para tubo de Ø 42,4 x 2,0 mm



## TERMINALES



### Inox 017

Terminal para tubo  
Ø 42,4 x 2,0 mm



### Inox 018

Terminal para tubo  
Ø 42,4 x 2,0 mm



### Inox 019

Terminal para tubo  
Ø 42,4 x 2,0 mm



### Inox 020

Terminal para tubo  
Ø 42,4 x 2,0 mm

## MONTANTES



### Inox 021

Ø 42,4 x 2,0 mm  
H 1200 mm

### Inox 022

Ø 42,4 x 2,0 mm  
H 1000 mm

## ESFERAS



### Inox 024

Diámetro Ø 60 mm  
rosca M 10



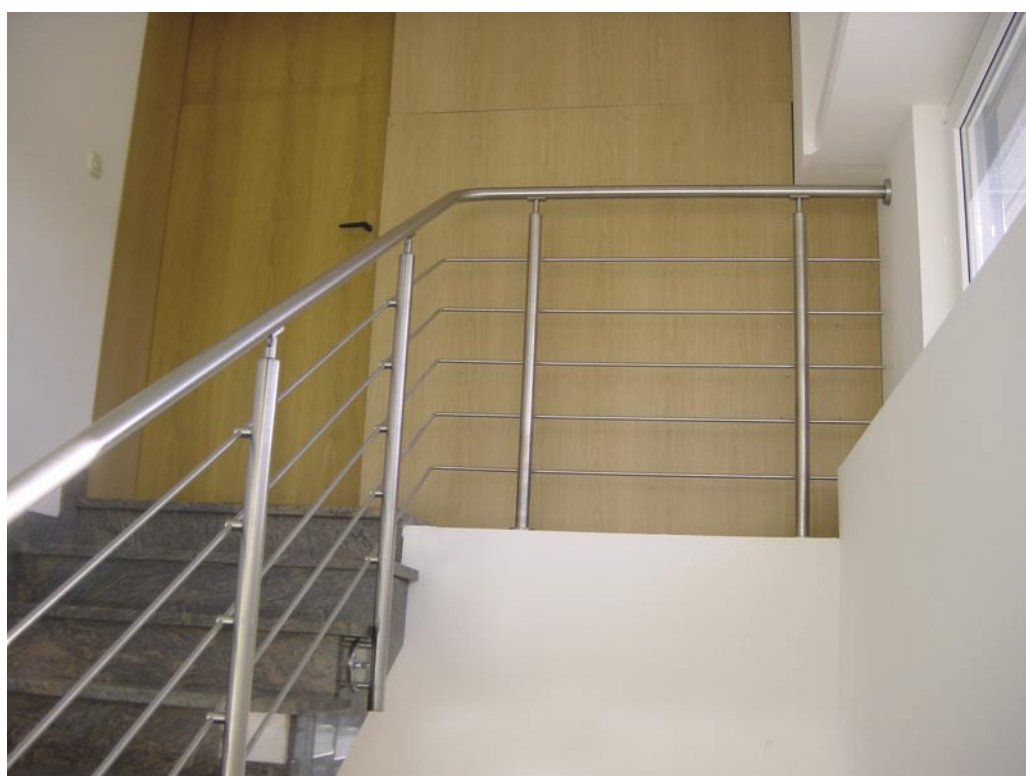
### Inox 025

Diámetro Ø 25 mm  
agujero ciego  
14.2 mm



### Inox 023

Terminal con agujero  
ciego roscado M 10  
para tubo  
Ø 42,4 x 2,0 mm









## SOPORTES PASAMANO



### Inox 026

Terminal soporte para tubo  
Ø 42,4 x 2,0 mm



### Inox 027

Terminal soporte regulable para tubo  
Ø 42,4 x 2,0 mm



### Inox 028

Soporte regulable en  
altura para tubo  
Ø 42,4 x 2,0 mm

## SOPORTE PASAMANO LATERAL



### Inox 029

Soporte anclaje lateral  
con placa para atornillar

## TAPA EMBELLECEDOR



### Inox 030

Tapa diámetro 76 mm  
agujero 12,5 mm  
altura 15 mm

### Inox 031

Tapa diámetro 105 mm  
agujero 43 mm  
altura 15 mm

## SOPORTES PARA BARRA



### Inox 033

Soporte unión  
para tubo Ø 42,4 mm  
y redondo de Ø 14 mm



### Inox 034

Soporte unión  
para tubo Ø 42,4 mm  
y redondo de Ø 14 mm



### Inox 035

Soporte unión  
para tubo Ø 42,4 mm  
y redondo de Ø 12 mm





## PINZAS FIJACIÓN CRISTAL



### Inox 036

Para tubo Ø 42,4 mm y cristal espesor 8-10 mm con junta goma  
MEDIDAS: 46 x 64 mm



### Inox 037

Para tubo Ø 42,4 mm y cristal espesor 8-10 mm con junta goma  
MEDIDAS: 38 x 49 mm



### Inox 038

Para tubo Ø 42,4 mm y cristal espesor 8-10 mm con junta goma  
IZQUIERDO



### Inox 039

Para tubo Ø 42,4 mm y cristal espesor 8-10 mm con junta goma  
DERECHO

## PIEZA UNIÓN BARRAS



### Inox 032

Unión ajustable para barra transversal de Ø 14 mm

### Inox 032A

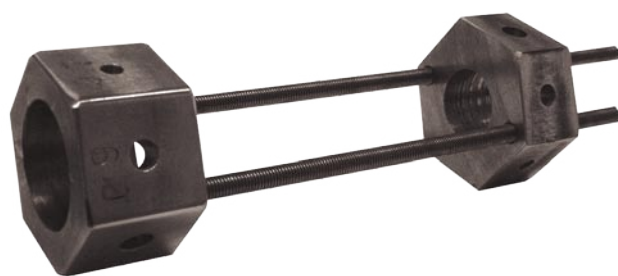
Unión ajustable para barra transversal de Ø 10 mm

### Inox 032B

Unión ajustable para barra transversal de Ø 12 mm



## MATRIZ PARA TALADRAR



### Inox 040

Para tubo Ø 42,4 mm e Ø 33,7 mm  
Ideal para taladrar fácilmente y sin errores

## SPRAY DESENGRASANTE



### Inox 041

Spray desengrasante ideal para limpiar superficies antes de usar cola.  
No deja residuos  
Seca rápido

## SPRAY LIMPIADOR



### Inox 042

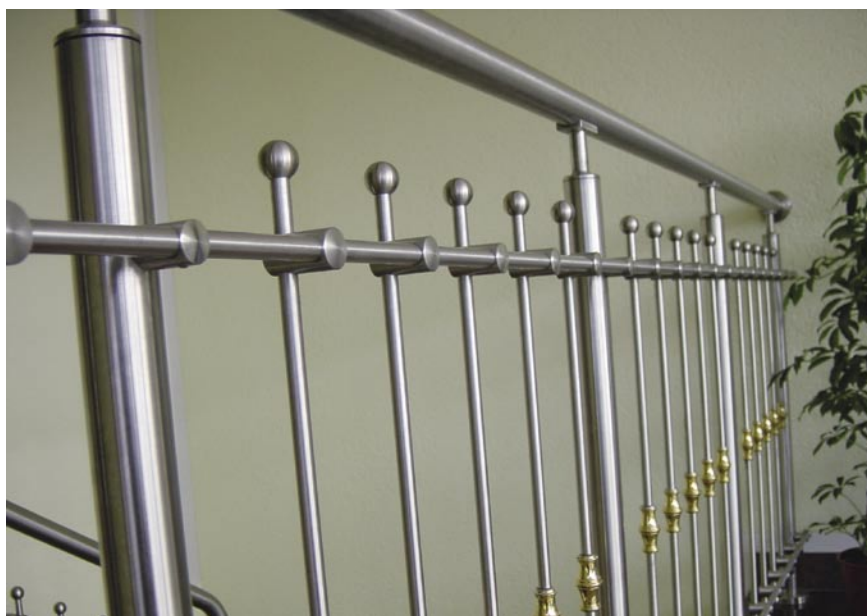
Spray limpiador ideal para desengrasar y abrillantar. Protege el acero con una película.  
Especialmente indicado para utilizar al terminar el montaje

## COLA FIJACIÓN

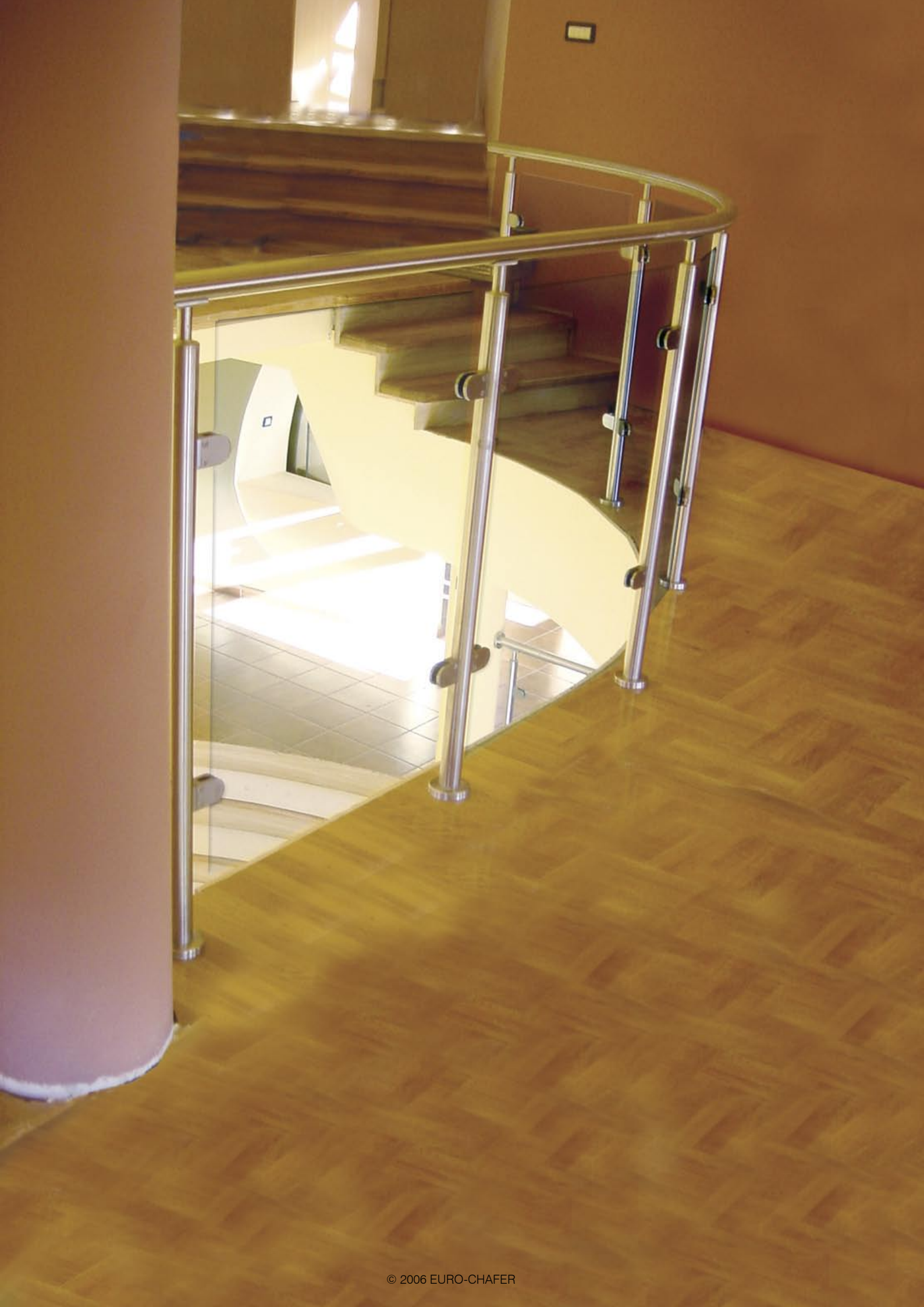


### Inox 043

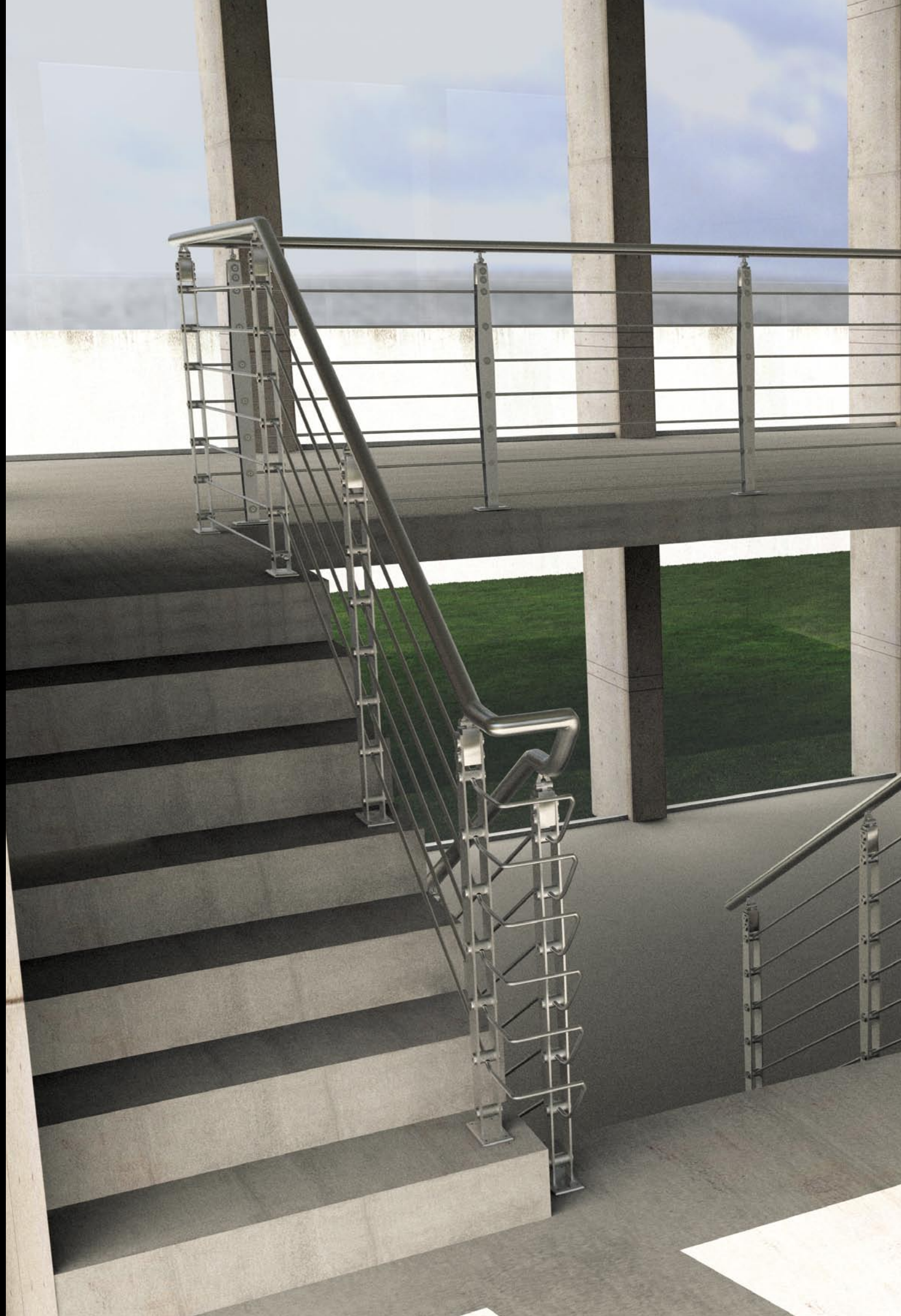
Cola alto poder fijación, seca rápido















# EURO-CHAFER

SERIE INOX 2006





**EURO-CHAFER<sup>®</sup>**, S.L.

C/ Arno Jäger, 20-22

Tel. 93 469 06 73

Fax 93 469 06 16

08390 Montgat - Barcelona

Web: [www.eurochafer.com](http://www.eurochafer.com)

E-mail: [info@eurochafer.com](mailto:info@eurochafer.com)